

XCT120_Y 汽车起重机

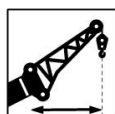
技术规格书



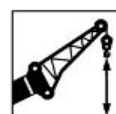
120 t



60.5 m



52 m



85 m

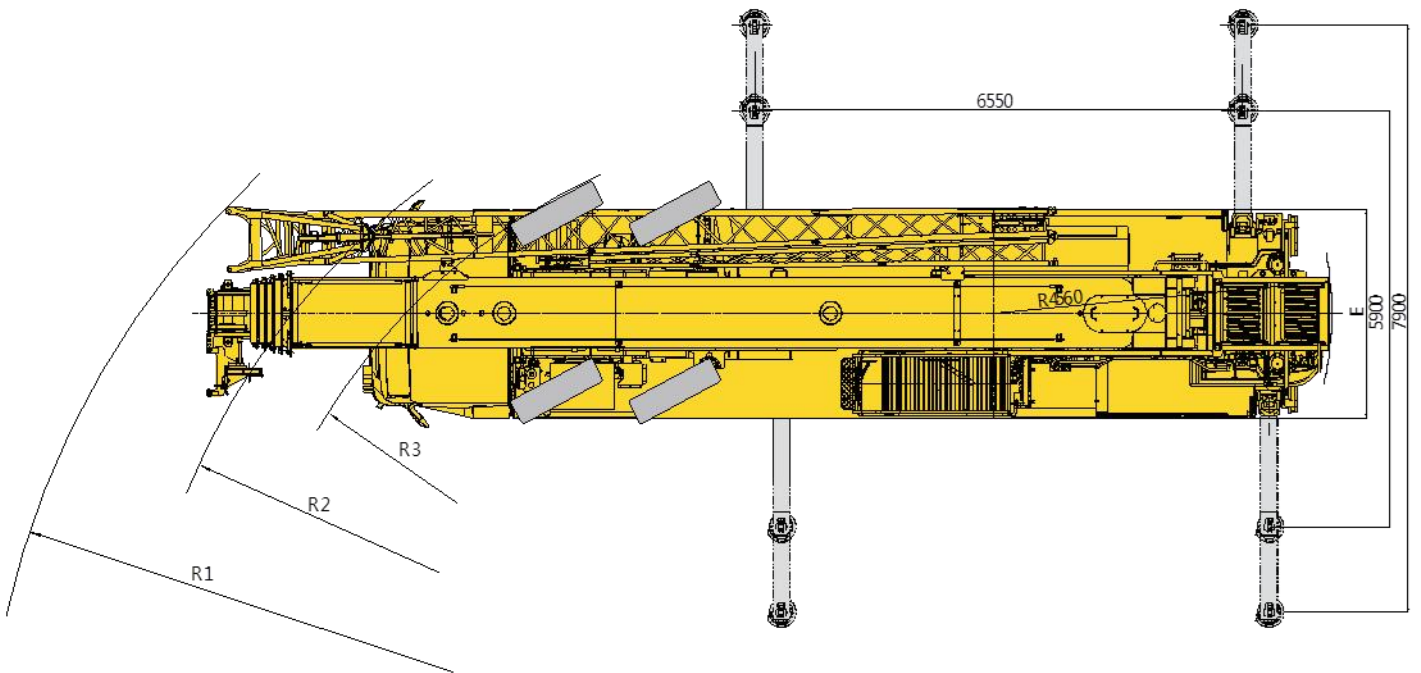
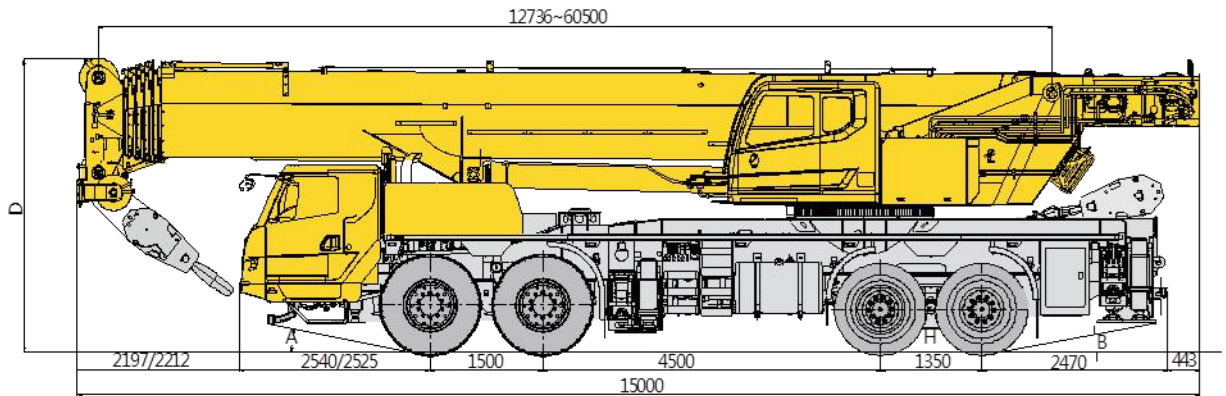


2024年11月 第1版

目录

尺寸参数	5
技术规格	6-7
车型与选装件	8
重量/作业速度	9-11
平衡重	12
运输部件尺寸	13
臂架组合方案	14-15
主臂起重性能表	16-20
固定副臂起重性能表	21-22
主臂加长节起重性能表	23-24
主要技术参数表	25-26
符号标识	27-28
注意事项	29

尺寸参数



	A	B	D	E	R1	R2	R3	H
385/95 R25 (前) 12.00R24、325/95R24 (后桥)	11°/18° (拆除前防护)	11°	3927	2800	15100	13500	12000	290

备注：当配置齐星驾驶室时，前伸:2197mm，前悬为2540mm；当配置徐工汽车驾驶室时，前伸:2212mm，前悬为2525mm。

技术规格



底盘

车架	徐工设计、制造，全覆盖式走台板，防扭转箱型结构，高强度钢材制造。
支腿	4支腿，H形布置，活动支腿采用双级水平支腿，水平伸缩和垂直伸缩由液压控制，底盘两侧装有支腿操纵杆，水平仪、LED照明灯和调速按钮，支腿油缸均设有单向阀，且垂直支腿带有双向液压锁。 支脚盘尺寸：φ450mm。 最大起重量时支腿反力：780kN。
发动机	WP10H375E50，直列六缸水冷电控柴油发动机，潍柴制造，额定功率276kW/1900rpm，最大扭矩1800Nm/1000-1400rpm，最大基准扭矩：2067N.m；欧V排放标准；燃油箱容积：470L；尿素箱容积：35L。
变速箱	陕齿机械式变速箱，10个前进档，2个倒档，带同步器。
车桥	1桥、2桥转向，3桥、4桥驱动。驱动转向形式：8×4×4。
悬挂	前悬架采用板簧悬架，后悬架采用橡胶悬架。
轮胎	12个轮胎，1个备胎，1、2桥均装单胎，3、4桥均装双胎。轮胎规格：385/95R25（前桥）；12.00R24、325/95R24（后桥）。
制动	行车制动：双回路气压制动，作用于所有车轮。 驻车制动：弹簧储能制动，作用于2，3，4轴车轮。 辅助制动：缸内缓速制动。
转向	1、2桥机械转向+液压助力。
驾驶室	新型复合结构驾驶室，全封闭、装备豪华舒适。性能上：优越的密封性和防腐蚀、防震设计；配置大视野的前挡风安全玻璃、后视镜，电控洗涤器，电子门窗升降器，带有除霜风挡的室内空气加热器，收放机、丝网地垫等。副驾双座椅，可展开为简易卧铺。 2公斤灭火器；标配冷暖空调。
电气系统	直流24伏特，串联12伏特的电池组2个。 发电机，28伏特-80安培。

技术规格



上车

结构 徐工设计、制造，高强度钢材制造。

液压系统 电比例变量泵用于起升、变幅、伸缩；回转采用闭式泵驱动；比例电磁换向控制阀；风冷式液压油散热器；液压油箱容积：822L。

操纵方式 电比例操纵，无级调速，由左右2个操纵手柄控制起重机的主要动作。

主起升机构 液压控制调速，由液压马达通过行星齿轮减速器驱动，内置常闭式制动器并带有平衡阀，装有绳槽卷筒。

副起升机构 液压控制调速，由液压马达通过行星齿轮减速器驱动，内置常闭式制动器并带有平衡阀，装有绳槽卷筒。

回转机构 单排四点接触球外齿式回转支承，由液压马达通过行星齿轮减速器驱动，内置常闭式制动器，可连续回转360°，具有动力控制或自由滑转的功能，可无级调速。

操纵室 钢制操纵室，无视野死角的前景窗，安全玻璃，推拉式车门，可调式电加热功能座椅，可翻仰20°，装有前窗顶窗遮阳帘、顶窗双层遮阳帘，后窗遮阳帘；雨刮器、顶部防护栏、推拉踏板，配备力矩限制器、人机交互系统控制面板、电控扶手箱、发动机动力加速踏板、发动机起动开关等。标配冷暖空调、2kg灭火器。

安全装置 液压平衡阀；液压溢流阀；液压双向锁；力矩限制器；三圈保护器；起升高度限位器；风速仪；卷扬监视装置。

力矩限制器 当实际力矩接近过载时，发出听觉、视觉警报，并在过载之前自动停止危险动作。具有超载记忆功能（黑匣子）和故障自诊断功能。

平衡重 总重24.6t，共11种配重组合。

吊钩 80t吊钩；55t吊钩；7t吊钩。

变幅机构 单变幅油缸，带有负载补偿功能的变幅平衡阀，变幅下落采用平衡阀外控式重力+动力下降方式。

主臂 6节，“U”形截面的筒形焊接结构，单板式臂头、紧凑式臂尾。单缸插销伸缩机构。
主臂长度：12.7m~60.5m。

副臂 由连接架、旋转架和两节桁架结构折叠式副臂组成，具有0°、15°、30°三种安装角，收存于主臂旁。
副臂长度：10.5m、17.5m。

臂端单滑轮 单滑轮，安装在主臂顶端，用于单股钢丝绳起重作业，起重性能与主臂相同，但最大起重量不超过6.5t。


产品各部件明细如上所述，具体部件明细请参照产品报价单。

车型与选装件

 车型	功能描述
标准型	六节主臂60.5m，固定副臂17.5m。
注释：该产品仅标准型一种车型。	

 可选装件	部件描述
主臂加长节	一节桁架式焊接结构，与主臂连接，加长节长度：7m。
ABS防抱死系统	——
平衡重F	4.2t (2块)
卷扬监视器	——
电子水平仪	——
支腿压力检测	——
倒车影像	——
驾驶室旋转报警灯	起重机回转时或驾驶室警灯开关开启时，驾驶室旋转报警灯点亮，为周围人员提供警示。

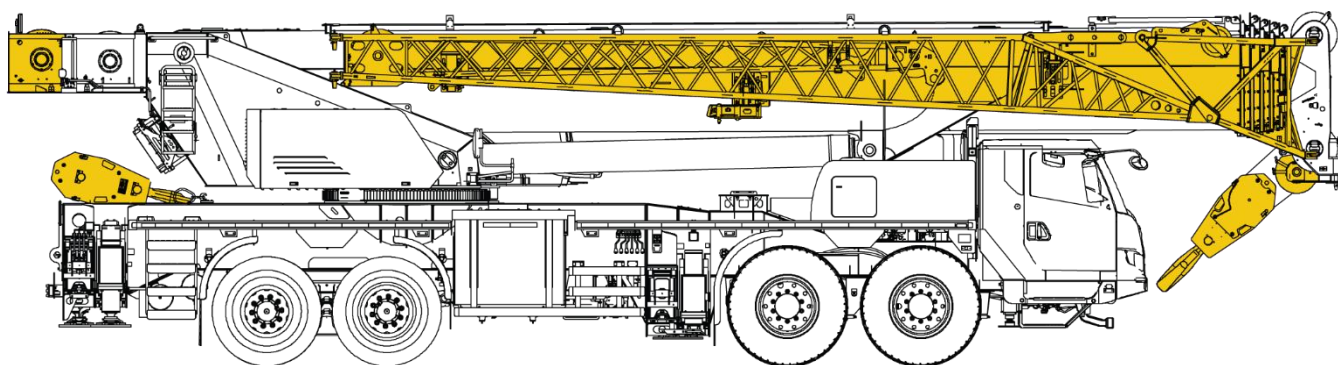
重量

 车桥	1	2	3	4	总重量
t	12	12	12.9	12.9	49.8 ¹⁾
t	15.6	15.6	21.5	21.5	74.2 ²⁾

1) 49.8t: 公路行驶状态

上车: 带80t钩、55t钩、7t钩、副臂、副卷、臂端单滑轮, 不带平衡重。

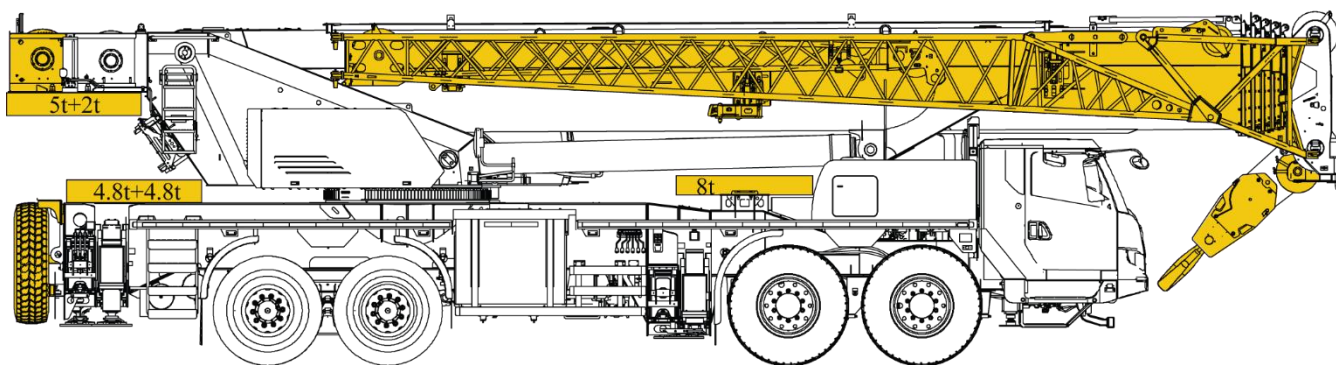
下车: 不带备胎及备胎支架、配重支架。




2) 74.2t: 短途转场状态

上车: 带80t钩、7t钩、副臂、副卷、臂端单滑轮, 平衡重 (24.6t), 不带55t钩。

下车: 带备胎及备胎支架, 配重支架。



重量

 吊钩	倍率	吊钩重量 (kg)	备注
80t	12	700	单钩
55t	8	470	单钩
7t	1	210	单钩

作业速度

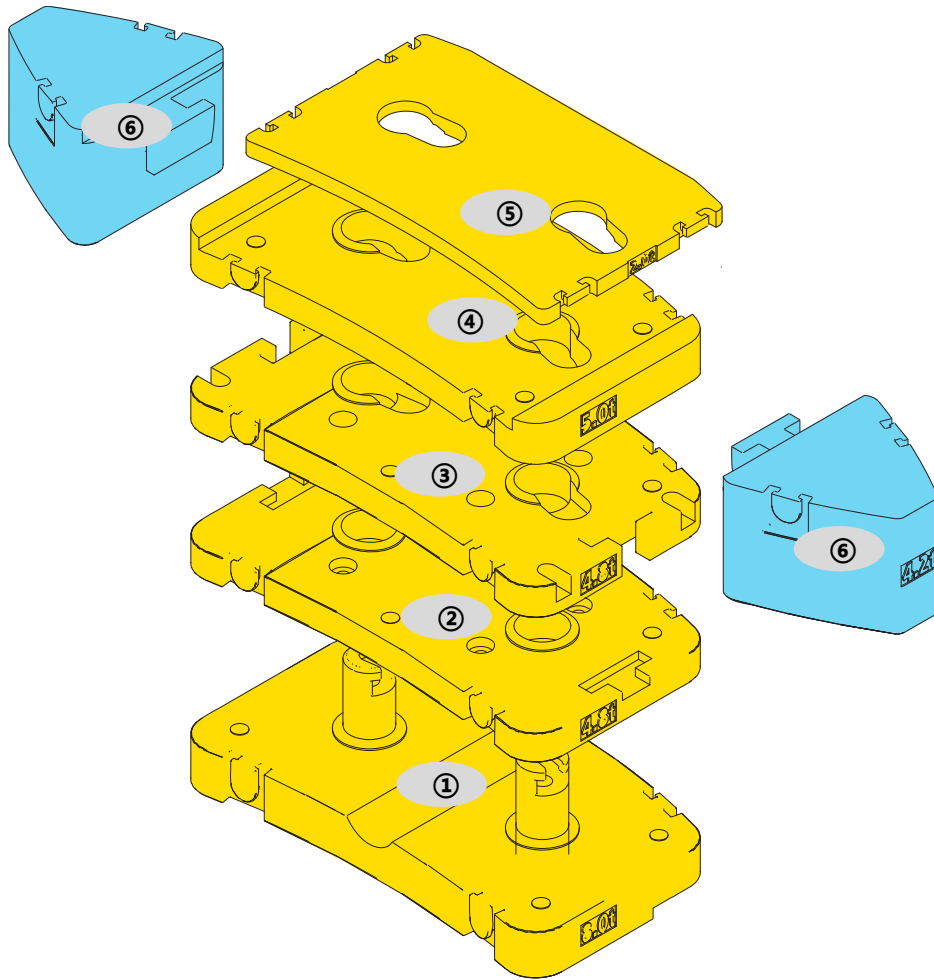



385/95 R25 (前桥) 12.00R24、325/95R24 (后桥)	2.5~80 km/h	45%
--	-------------	-----



	0-145 m/min, 单绳, 空载	6.8t	20 mm	250 m
	0-90 m/min, 单绳, 空载	6.8t	20 mm	200 m
	0-2.0 r/min			
	从-1°抬起至81°约55 s			
	从12.7 m伸出至60.5 m约490 s			

平衡重



	①	②	③	④	⑤	⑥ (选装)
尺寸 (长×宽×高) mm	2750×1536×79 5	2750×1536×22 3	2750×1536×23 6	2750×1536×29 4	2330×1428×10 2	917×1010×975
重量 t	8	4.8	4.8	5	2	4.2


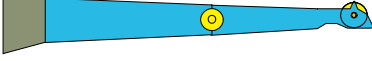
工况模式	33t	24.6t	19.8t	19.6t	17.6t	15t	14.8t	10t	8t	7t	2t	0t
组合形式	①+②+③ +④+⑤+2 ×⑥	①+②+ ③+④+ ⑤	①+③+④ +⑤ /①+②+ ④+⑤	①+②+ ③+⑤	①+② +③	①+④ +⑤	①+②+ ⑤ /①+③ +⑤	①+⑤	①	④+⑤	⑤	—




备注：黄色配重短距离转场可携带，蓝色配重短距离转场不可携带。

运输部件尺寸

名称	图示	单重 (kg)	数量	尺寸 (mm)
平衡重①		8000	1	2750×1536×795
平衡重②		4800	1	2750×1536×223
平衡重③		4800	1	2750×1536×236
平衡重④		5000	1	2750×1536×294
平衡重⑤		2000	1	2330×1428×102
平衡重⑥		4200	2	917×1010×975
备胎及支架		260	1	1356×1356×555
配重支架		145	1	450×800×1380
主臂加长节		454	1	7090×1455×870

臂架组合方案

固定副臂	
固定副臂 - 10.5m	
固定副臂 - 17.5m	

部件	结构形式	长度 (m)
一节副臂		9.3
二节副臂		6.5
连接架		2

臂架组合方案



主臂	固定副臂	主臂加长节
T: 12.7~60.5 m	T: 52.3~60.5 m F: 10.5/17.5 m	T: 52.3~60.5 m V: 7 m F: 10.5/17.5 m



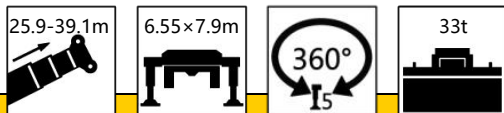
起重性能表

主臂

T 12.7-39.1m



	12.7	17.1	17.1	17.1	17.1	21.5	21.5	21.5	21.5	25.9	25.9	25.9	
2.5	120*												2.5
3	88.0	67.0	76.0	76.0	76.0								3
3.5	80.0	63.0	74.0	74.0	74.0	46.3	67.0	67.0	68.0				3.5
4	78.0	60.0	70.0	70.0	72.0	43.5	65.0	65.0	67.5				4
4.5	74.0	57.0	66.0	66.0	69.0	41.3	62.0	63.0	65.0	42.3	53.0	52.0	4.5
5	68.0	53.0	63.0	63.0	66.5	38.7	60.0	60.0	62.0	39.6	53.0	52.0	5
6	60.0	48.0	57.5	57.5	58.0	35.0	54.0	55.0	56.8	35.5	53.0	51.0	6
7	49.0	43.9	48.0	48.0	49.0	32.1	47.0	47.0	49.0	32.3	49.0	47.0	7
8	43.5	41.3	42.0	42.0	43.5	29.6	42.0	42.5	43.5	29.8	42.0	42.0	8
9	38.0	37.0	38.0	37.0	38.0	27.2	37.0	38.0	37.0	27.4	37.0	37.0	9
10		32.0	34.0	34.0	34.5	25.3	33.5	34.5	33.0	25.5	34.5	33.0	10
12		28.0	29.0	27.0	27.0	22.3	29.0	28.0	27.0	22.5	29.0	28.0	12
14						19.9	24.5	24.0	23.0	19.8	24.5	23.0	14
16						17.7	21.5	19.9	18.8	17.7	21.5	19.8	16
18										16.1	18.0	16.2	18
20										14.6	15.2	13.5	20



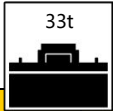
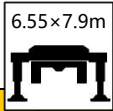
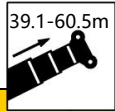
	25.9	30.3	30.3	30.3	30.3	34.7	34.7	34.7	34.7	39.1	39.1	39.1	
4.5	54.4												4.5
5	54.4												5
6	51.0	30.4	46.0	47.6	46.0	31.0	40.0	40.8	40.0				6
7	47.0	27.8	45.0	47.0	44.0	28.7	40.0	40.8	40.0	27.5	32.0	33.0	7
8	43.5	25.5	42.0	43.0	40.0	26.6	36.7	40.0	39.0	25.5	32.0	33.0	8
9	38.0	23.5	37.0	38.0	37.0	24.7	33.9	38.0	36.5	23.8	31.0	33.0	9
10	33.0	21.8	34.5	33.0	32.0	23.1	31.3	34.5	33.0	22.3	30.5	32.0	10
12	27.0	19.1	29.0	28.0	27.0	20.5	27.3	29.0	28.0	19.7	27.0	28.0	12
14	22.0	16.8	24.5	23.0	22.0	18.2	23.0	24.3	22.0	17.6	24.0	24.0	14
16	19.5	15.0	21.5	20.3	19.1	16.3	21.3	21.1	19.8	15.8	20.0	20.0	16
18	15.9	13.5	17.9	16.7	15.5	14.8	17.7	17.4	16.2	14.2	18.0	17.4	18
20	13.2	12.3	15.3	13.9	12.8	13.6	14.9	14.7	13.5	12.9	15.3	14.6	20
22		11.3	13.1	11.8	10.7	12.5	12.7	12.5	11.4	11.8	13.1	12.4	22
24		10.5	11.3	10.0	9.0	11.5	11.0	10.8	9.6	10.9	11.3	10.7	24
26						10.7	9.5	9.3	8.2	10.1	9.9	9.3	26
28						9.6	8.3	8.1	7.0	9.3	8.7	8.1	28
30										8.6	7.7	7.1	30
32										7.7	6.8	6.2	32

注: *起重能力等级

起重性能表

主臂

T 39.1-60.5m

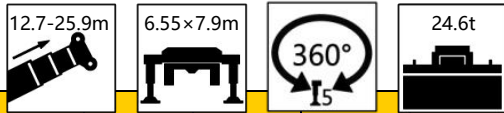


	39.1	43.5	43.5	43.5	43.5	47.9	47.9	47.9	47.9	52.3	52.3	56.7	60.5	
7	34.0													7
8	34.0													8
9	34.0	23.8	26.0	26.0	27.2									9
10	32.0	22.5	24.7	25.0	27.2	21.6	22.2	23.8	25.5					10
12	28.0	20.1	22.2	24.0	26.1	19.6	20.2	21.5	23.2	18.7	19.6	16.0		12
14	25.0	18.1	20.2	22.2	23.3	17.7	18.4	19.6	21.0	17.2	18.7	15.6	13.0	14
16	19.0	16.5	18.4	20.2	20.6	16.0	16.9	17.8	19.0	15.8	17.1	15.3	13.0	16
18	17.0	14.9	16.9	17.5	17.0	14.6	15.5	16.2	17.1	14.6	15.4	14.0	12.6	18
20	14.2	13.7	15.6	14.8	14.2	13.2	14.3	14.9	14.4	13.4	13.9	12.6	11.6	20
22	12.1	12.6	13.4	12.6	12.0	12.1	13.2	12.9	12.2	12.3	12.5	11.4	10.4	22
24	10.3	11.7	11.6	10.9	10.3	11.1	11.7	11.2	10.5	11.3	10.8	10.5	9.4	24
26	8.9	10.7	10.2	9.4	8.9	10.5	10.2	9.7	9.1	10.2	9.4	9.6	8.6	26
28	7.7	9.5	9.0	8.2	7.7	9.2	9.0	8.5	7.9	9.0	8.2	8.5	8.0	28
30	6.7	8.4	7.9	7.2	6.7	8.2	8.0	7.5	6.9	7.9	7.2	7.6	7.3	30
32	5.8	7.6	7.0	6.3	5.8	7.3	7.1	6.6	6.0	7.1	6.3	6.7	6.7	32
34		6.8	6.3	5.6	5.1	6.5	6.3	5.9	5.2	6.3	5.5	5.9	6.0	34
36		6.1	5.6	4.9	4.4	5.9	5.7	5.2	4.6	5.6	4.9	5.3	5.3	36
38						5.3	5.1	4.6	4.0	5.0	4.3	4.7	4.7	38
40						4.7	4.5	4.1	3.4	4.5	3.7	4.1	4.2	40
42										4.1	3.3	3.7	3.8	42
44										3.6	2.8	3.2	3.3	44
46												2.8	2.9	46
48												2.5	2.5	48
50													2.2	50
52													1.9	52

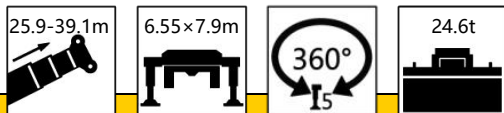
起重性能表

主臂

T 12.7-39.1m



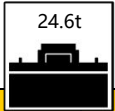
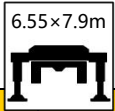
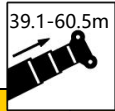
	12.7	17.1	17.1	17.1	17.1	21.5	21.5	21.5	21.5	25.9	25.9	25.9	
3	88	67.0	76.0	76.0	76.0								3
3.5	80.0	63.0	74.0	74.0	74.0	46.3	67.0	67.0	68.0				3.5
4	78.0	60.0	70.0	70.0	72.0	43.5	65.0	64.5	67.5				4
4.5	74.0	57.0	66.0	66.0	69.0	41.3	62.0	63.0	65.0	42.3	53.0	52.0	4.5
5	68.0	53.0	63.0	63.0	66.5	38.7	60.0	60.0	62.0	39.6	52.5	52.0	5
6	60.0	48.0	57.5	57.5	58.0	35.0	54.0	55.0	56.8	35.5	53.0	51.0	6
7	49.0	43.9	48.0	48.0	49.0	32.1	47.0	47.0	49.0	32.3	49.0	47.0	7
8	43.5	41.3	42.0	42.0	43.5	29.6	42.0	42.5	43.5	29.8	42.0	42.0	8
9	37.0	37.0	38.0	37.0	38.0	27.2	37.0	38.0	37.0	27.4	37.0	37.0	9
10		32.0	34.0	34.0	34.0	25.3	33.5	34.5	33.0	25.5	34.5	33.0	10
12		26.4	25.9	25.4	24.7	22.3	28.8	26.8	25.7	22.5	29.0	26.9	12
14						18.0	22.4	20.8	19.5	19.8	22.6	20.5	14
16						16.0	18.0	16.3	15.2	17.7	18.2	16.2	16
18										15.7	15.0	13.1	18
20										13.2	12.6	10.8	20



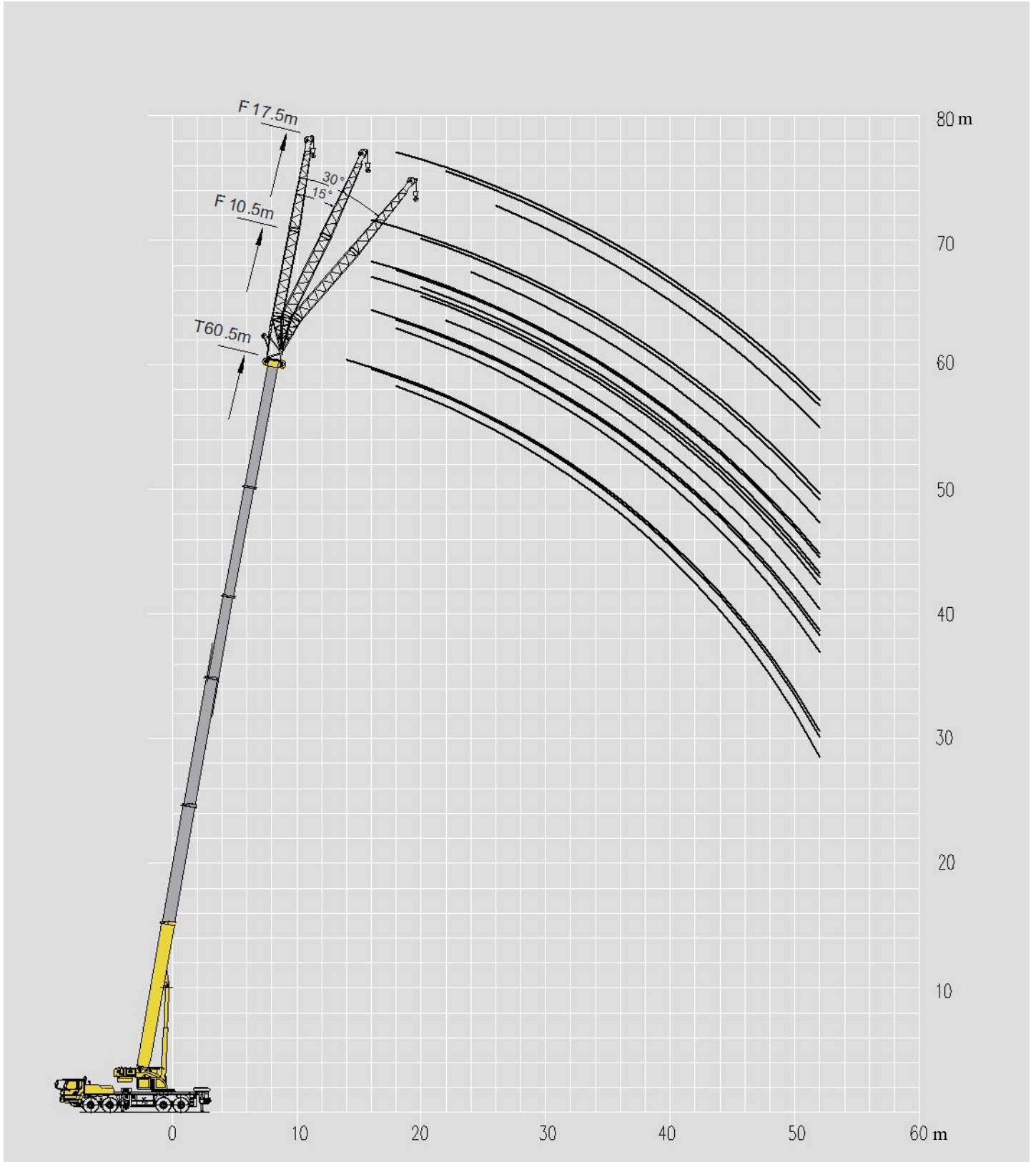
	25.9	30.3	30.3	30.3	30.3	34.7	34.7	34.7	34.7	39.1	39.1	39.1	
4.5	54.4												4.5
5	54.4												5
6	51.0	30.4	46.0	47.6	46.0	31.0	40.0	40.8	40.0				6
7	47.0	27.8	45.0	47.0	43.0	28.7	40.0	40.8	40.0	27.5	32.0	33.0	7
8	43.5	25.5	42.0	43.0	40.0	26.6	36.7	40.0	38.0	25.5	32.0	33.0	8
9	38.0	23.5	37.0	38.0	37.0	24.7	33.9	38.0	36.5	23.8	31.0	33.0	9
10	33.0	21.8	34.5	33.0	32.0	23.1	31.3	34.5	33.0	22.3	30.5	32.0	10
12	26.5	19.1	28.9	27.4	26.1	20.5	27.3	28.3	26.9	19.7	27.0	28.0	12
14	20.2	16.8	22.4	21.1	19.8	18.2	22.1	21.9	20.6	17.6	22.5	21.8	14
16	15.9	15.0	18.0	16.7	15.5	16.3	17.8	17.5	16.3	15.8	18.2	17.5	16
18	12.8	13.5	14.9	13.6	12.5	14.8	14.6	14.4	13.2	14.2	15.0	14.3	18
20	10.7	12.3	12.4	11.2	10.1	13.6	12.2	12.0	10.8	12.9	12.6	11.9	20
22		11.3	10.6	9.4	8.3	11.7	10.3	10.1	9.0	11.6	10.7	10.0	22
24		10.0	9.2	8.0	6.8	10.1	8.8	8.6	7.5	10.0	9.2	8.5	24
26						8.9	7.6	7.4	6.3	8.8	7.9	7.3	26
28						7.8	6.5	6.3	5.2	7.7	6.9	6.3	28
30										6.8	6.0	5.4	30
32										6.0	5.2	4.6	32

注：*起重能力等级

T 39.1-60.5m



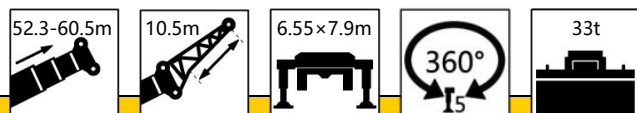
	39.1	43.5	43.5	43.5	43.5	47.9	47.9	47.9	47.9	52.3	52.3	56.7	60.5	
7	34.0													7
8	34.0													8
9	34.0	23.8	26.0	26.0	27.2									9
10	32.0	22.5	24.7	25.0	27.2	21.6	22.2	23.8	25.5					10
12	27.7	20.1	22.2	24.0	26.1	19.6	20.2	21.5	23.2	18.7	19.6	16.0		12
14	21.4	18.1	20.2	22.0	21.4	17.7	18.4	19.6	21.0	17.2	18.7	15.6	13.0	14
16	17.0	16.5	18.4	17.6	17.0	16.0	16.9	17.8	17.2	15.8	17.1	15.3	13.0	16
18	13.9	14.9	15.3	14.5	13.9	14.6	15.3	14.8	14.1	14.6	14.4	14.0	12.6	18
20	11.5	13.3	12.9	12.1	11.5	13.1	12.9	12.4	11.7	12.8	12.0	12.4	11.6	20
22	9.7	11.4	11.0	10.2	9.6	11.2	11.0	10.5	9.8	10.9	10.1	10.5	10.4	22
24	8.2	9.9	9.4	8.7	8.1	9.7	9.5	9.0	8.3	9.4	8.6	9.0	9.1	24
26	6.9	8.7	8.2	7.5	6.9	8.4	8.3	7.8	7.1	8.1	7.4	7.8	7.8	26
28	5.9	7.6	7.1	6.4	5.9	7.3	7.2	6.7	6.1	7.1	6.4	6.7	6.8	28
30	5.0	6.7	6.3	5.5	5.0	6.5	6.3	5.8	5.2	6.2	5.5	5.8	5.9	30
32	4.3	5.9	5.5	4.8	4.2	5.7	5.6	5.1	4.4	5.4	4.7	5.1	5.1	32
34		5.3	4.8	4.1	3.6	5.0	4.9	4.4	3.8	4.8	4.1	4.4	4.5	34
36		4.7	4.2	3.5	3.0	4.4	4.3	3.8	3.2	4.2	3.5	3.8	3.9	36
38						3.9	3.8	3.3	2.7	3.7	3.0	3.3	3.4	38
40						3.5	3.3	2.8	2.2	3.2	2.5	2.9	2.9	40
42										2.8	2.1	2.4	2.5	42
44										2.4	1.7	2.0	2.1	44
46												1.7	1.7	46
48												1.4	1.4	48
50													1.2	50



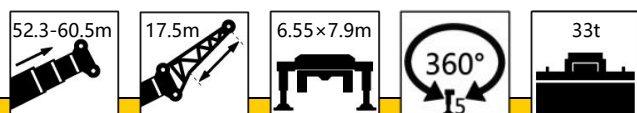
起重性能表

固定副臂

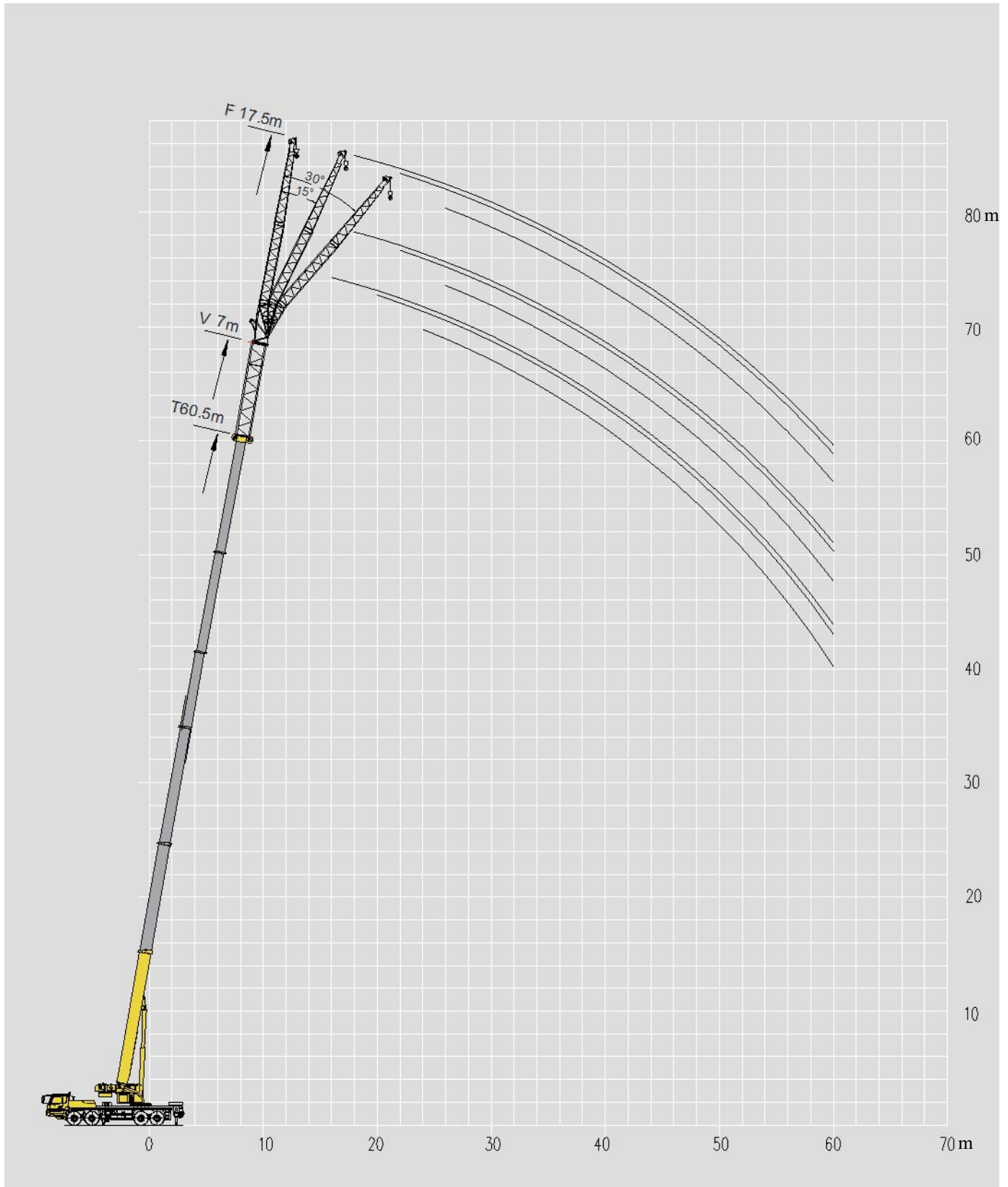
T 52.3-60.5m



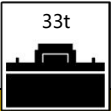
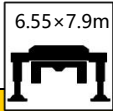
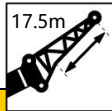
	52.3 m			56.7 m			60.5 m			
	0°	15°	30°	0°	15°	30°	0°	15°	30°	
14	6.5									14
16	6.5	6.5		6.5			6.5			16
18	6.5	6.2	4.8	6.2	5.7	4.5	6.5	5.9		18
20	6.5	6.1	4.7	5.9	5.6	4.4	6.3	5.8	4.5	20
22	6.5	5.9	4.7	5.8	5.3	4.6	6.2	5.6	4.5	22
24	6.4	5.8	4.6	5.6	5.1	4.5	5.9	5.5	4.4	24
26	6.1	5.4	4.5	5.3	5.0	4.4	5.8	5.4	4.3	26
28	5.9	5.3	4.4	5.1	4.8	4.4	5.7	5.3	4.3	28
30	5.6	5.1	4.4	4.8	4.6	4.3	5.5	5.1	4.3	30
32	5.4	5.0	4.3	4.7	4.6	4.3	5.3	5.0	4.2	32
34	5.3	4.9	4.2	4.6	4.5	4.2	5.0	4.9	4.1	34
36	5.0	4.8	4.3	4.4	4.3	4.2	4.6	4.6	4.1	36
38	4.5	4.6	4.1	4.1	4.2	4.1	4.1	4.2	4.0	38
40	4.1	4.2	4.0	3.7	3.9	4.0	3.7	3.9	3.9	40
42	3.6	3.8	3.9	3.3	3.4	3.6	3.2	3.4	3.6	42
44	3.2	3.4	3.5	2.9	3.1	3.2	2.9	3.1	3.2	44
46	2.9	3.1	3.2	2.6	2.7	2.8	2.5	2.7	2.8	46
48	2.6	2.7	2.8	2.3	2.4	2.5	2.3	2.3	2.4	48
50	2.3	2.4	2.4	2.0	2.1	2.2	2.0	2.1	2.2	50
52	2.1	2.2	2.2	1.7	1.8	1.9	1.7	1.8	1.9	52



	52.3 m			56.7 m			60.5 m			
	0°	15°	30°	0°	15°	30°	0°	15°	30°	
16	4.8			4.4						16
18	4.6			4.3			4.1			18
20	4.5	3.3		4.2	3.3		4.0			20
22	4.2	3.2		4.1	3.2		3.9	3.0		22
24	4.0	3.0	2.2	4.0	3.1	2.3	3.8	2.9		24
26	3.9	2.9	2.2	3.8	3.0	2.3	3.7	2.9	2.4	26
28	3.8	2.8	2.2	3.6	2.8	2.3	3.6	2.9	2.3	28
30	3.7	2.8	2.2	3.5	2.7	2.2	3.5	2.8	2.2	30
32	3.6	2.7	2.2	3.4	2.7	2.1	3.3	2.7	2.2	32
34	3.5	2.6	2.2	3.3	2.6	2.1	3.2	2.6	2.2	34
36	3.3	2.6	2.1	3.2	2.6	2.1	3.1	2.6	2.1	36
38	3.2	2.5	2.0	3.0	2.5	2.0	3.0	2.4	2.1	38
40	3.1	2.4	1.9	3.0	2.5	2.0	2.9	2.5	2.1	40
42	3.0	2.3	1.9	3.0	2.5	2.0	2.9	2.4	1.9	42
44	2.8	2.3	1.8	2.9	2.4	1.9	2.8	2.3	1.9	44
46	2.8	2.3	1.8	2.8	2.3	1.9	2.8	2.3	1.9	46
48	2.7	2.2	1.8	2.5	2.3	1.8	2.5	2.2	1.8	48
50	2.6	2.1	1.8	2.3	2.2	1.8	2.2	2.2	1.8	50
52	2.3	2.1	1.8	2.0	2.2	1.8	2.0	2.2	1.8	52



T 52.3-60.5m



52.3+7 m

56.7+7 m

60.5+7 m

0°

15°

30°

0°

15°

30°

0°

15°

30°

	0°	15°	30°	0°	15°	30°	0°	15°	30°	
16	3.1									16
18	3.1			2.9			2.6			18
20	3.1	2.6		2.9			2.6			20
22	3.1	2.5		2.8	2.5		2.6	2.5		22
24	3.1	2.3	1.4	2.8	2.4		2.6	2.4		24
26	3.1	2.2	1.4	2.8	2.3	1.4	2.6	2.3	1.5	26
28	3.1	2.1	1.4	2.8	2.1	1.3	2.6	2.2	1.4	28
30	3.1	2.0	1.3	2.8	2.0	1.3	2.6	2.1	1.3	30
32	3.1	1.9	1.3	2.8	1.9	1.3	2.6	2.0	1.3	32
34	3.0	1.7	1.2	2.8	1.8	1.2	2.6	1.8	1.3	34
36	2.9	1.6	1.2	2.8	1.8	1.1	2.6	1.8	1.1	36
38	2.8	1.6	1.2	2.8	1.7	1.1	2.6	1.8	1.1	38
40	2.6	1.5	1.1	2.8	1.5	1.1	2.6	1.7	1.1	40
42	2.5	1.5	1.1	2.7	1.5	1.1	2.6	1.6	1.1	42
44	2.4	1.4	1.1	2.6	1.5	1.0	2.6	1.5	1.0	44
46	2.3	1.4	1.0	2.5	1.4	1.0	2.6	1.5	1.0	46
48	2.1	1.3	1.0	2.3	1.4	1.0	2.4	1.5	1.0	48
50	2.0	1.3		2.2	1.4	1.0	2.2	1.4	1.0	50
52	1.9	1.3		2.1	1.3		2.0	1.4	1.0	52

主要技术参数

类别	项目		单位	参数
尺寸参数	外形尺寸 (长×宽×高)		mm	15000×2800×3927
	轴距		mm	1500+4500+1350
	轮距 (前/后)		mm	2400/2063
	前悬/后悬		mm	2525/2470(徐工汽车); 2540/2470(齐星)
	前伸/后伸		mm	2212/443(徐工汽车); 2197/443(齐星)
重量参数	最大允许总质量		kg	49800
	轴荷	一轴	kg	12000
		二轴	kg	12000
		三轴	kg	12900
		四轴	kg	12900
动力参数	发动机型号		—	WP10H375E50
	额定功率/转速		kW/(r/min)	276/1900
	最大净功率/转速		kW/(r/min)	271/1900
	最大输出扭矩/转速		N.m/(r/min)	1800/1100-1400
行驶参数	最高车速		km/h	≥80
	最低稳定车速		km/h	2.5~3
	最小转弯直径		m	≤24
	臂头最小转弯直径		m	≤30.2
	最小离地间隙		mm	290
	接近角		°	11 (18拆除前防护)
	离去角		°	11
	制动距离 (制动初速度为30km/h)		m	≤10
	最大爬坡能力		%	45
	百公里油耗		L	45
噪音	加速行驶机外噪声		dB(A)	≤84
	驾驶员耳旁噪声		dB(A)	≤90

主要技术参数

类别	项目		单位	参数	
主要性能参数	最大额定总起重量		t	120	
	最小额定工作幅度		m	2.5	
	转台尾部回转半径	平衡重处	mm	4600	
		副卷处	mm	4510	
	最大起重力矩	基本臂	kN.m	3528	
		最长主臂	kN.m	2274	
		最长主臂+副臂	kN.m	1679	
	支腿跨距	纵向	m	6.55	
		横向	m	7.90 (5.9)	
	起升高度	基本臂	m	13.3	
		最长主臂	m	60.5	
		最长主臂+副臂	m	85	
	起重臂长度	基本臂	m	12.7	
		最长主臂	m	60.5	
最长主臂+副臂		m	85		
副臂安装角		°	0, 15, 30		
工作速度参数	起重臂起臂时间		s	≤55	
	起重臂全伸时间		s	≤490	
	最大回转速度		r/min	≥2.0	
	支腿收放时间	水平支腿	收	s	≤40
			放	s	≤40
		垂直支腿	收	s	≤50
			放	s	≤50
	起升速度 (单绳, 空载)	主起升机构	m/min	≥145	
副起升机构		m/min	≥90		
噪声	机外辐射		dB (A)	≤109	
	司机位置处		dB (A)	≤85	

符号标识

	上车
	额定起重量
	平衡重
	变位平衡重回转半径
	吊钩
	倍率
	风速
	钢丝绳长度
	钢丝绳直径
	钢丝绳破断拉力
	最大作业速度
	主卷
	副卷
	变幅
	伸缩

	回转
	360°回转
	带第五支腿360°回转
	侧方和后方回转
	正前或正后方作业
	底盘
	支腿跨距
	轮胎
	桥荷
	爬坡能力
	行驶速度
	车型
	可选装件
	发动机

符号标识



主臂



主臂长度



主臂工作幅度



主臂起升高度



吊臂仰角



臂长组合



加长节



独立臂头



简易臂头



固定副臂



固定副臂长度



固定副臂安装角



变幅副臂



最大起升高度



最大工作幅度



超起



风电臂

注意事项

1. 本手册仅供参考，所有信息均仅供说明，不应依赖它去操作起重机，起重机的正确操作说明请参见产品说明书。
2. 表中所列起重量单位均为公吨 (t)，是当前臂长及幅度下，起重机在稳固、水平表面上能够保证的最大总起重量，包括吊钩和吊具的重量，吊重时必须减去上述装置的重量。
3. 表中的工作幅度为起吊重物离地时起重物到起重机回转轴线的水平距离。
4. 应按主臂仰角范围作业，即使是空载，也不应使主臂仰角处于范围外。
5. 只允许在5级（瞬时风速14.1m/s，风压125N/m²）风以下进行作业。



地址：江苏省徐州市经济技术开发区高新路68号

电话：+86-516-83462242

质量监督电话：+86-516-87888268

备件电话：+86-516-83461542

邮编：221004

网址：www.xcmg.com

服务热线

400-110-9999

禁止任何形式的非法复制！



本文件不属于合同。出于产品不断改进的需要，我们保留对产品型号、参数、配置进行变更的权利，恕不另行通知。图片仅供参考，具体产品以实物为准。图片中产品可能并非标准配置，部分部件可能需要另行购置。办理牌照和上路行驶需遵守当地法规。